



MANUALES DAYVO

___ *Tablero de analíticas*

Sabemos lo importante que es para ti ver los resultados de tu página web. Con nuestro apartado de analíticas podrás ver en tiempo real, los datos que arroja google respecto a las visitas de tu página.



01.

Panel de analíticas

Ubica en la administración de tu página web el apartado de analíticas.

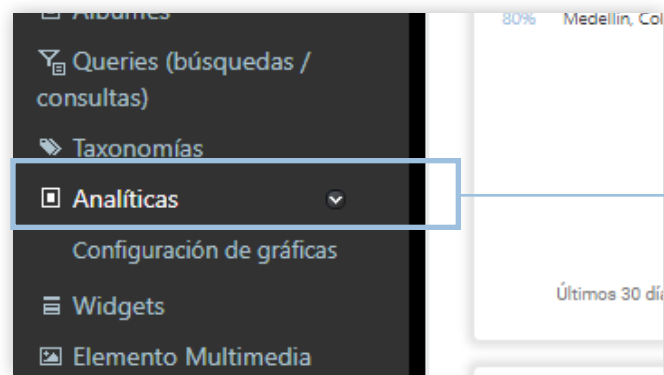
Panel de analíticas

Mantener tu web actualizada es muy sencillo. Te animamos a hacerlo puesto que entrar en una web y poder ver contenido nuevo hace que el usuario confíe más en tu producto/servicio manteniendo su atención.

Lo primero que hay que hacer para entrar en tu panel de gestión es escribir el dominio de tu web en la barra tu navegador habitual, seguido de **"/admin"**.
Ejemplo: www.ejemplo.es/admin

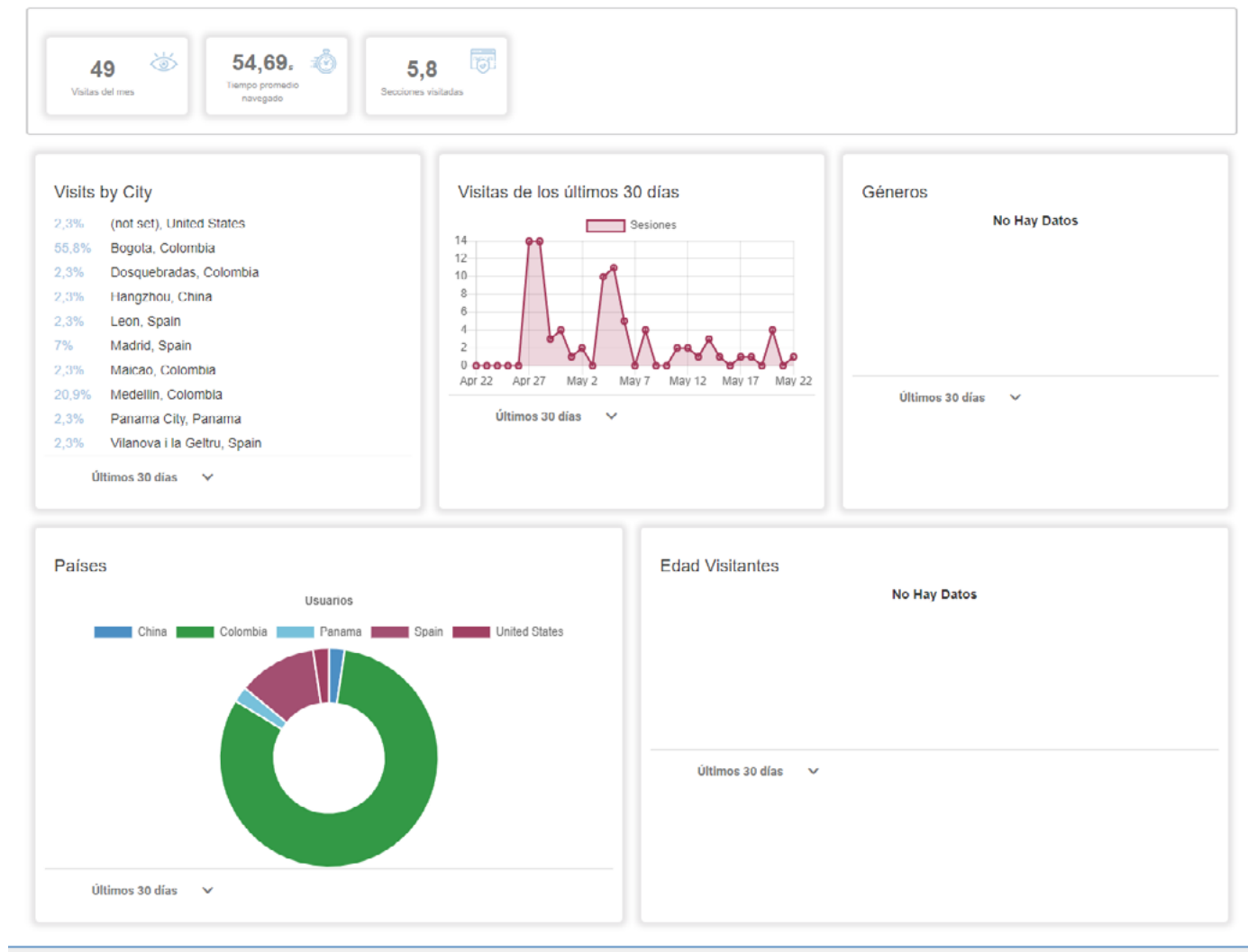


Una vez dentro, te saldrá un panel donde debes escribir el usuario y la contraseña que te facilitó tu técnico y hacer click en el botón "ingresar".



Luego de ingresar al administrador de tu página, ubica en la barra lateral la pestaña de **Analíticas**

En esta vista principal, podrás ver de forma dinámica los datos que proporciona Google, respecto a las visitas de tu sitio: *cantidad de visitas al mes, tiempo promedio de visitas, pestañas en promedio visitadas, visitas por ciudad, país y otros datos.*



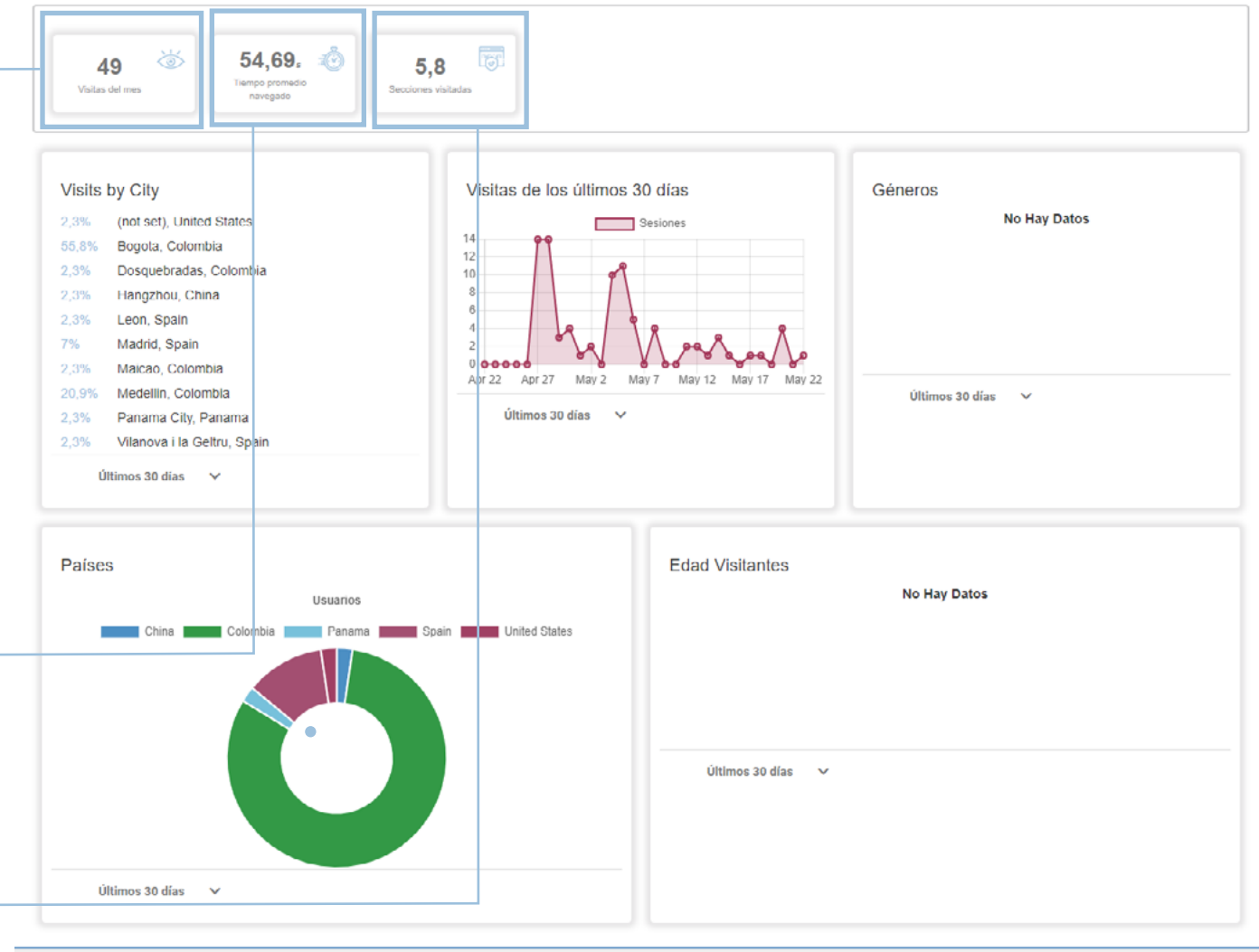
Panel de analíticas



Visitas de usuarios: En esta sección conoce cuantos usuarios te han visitado este mes

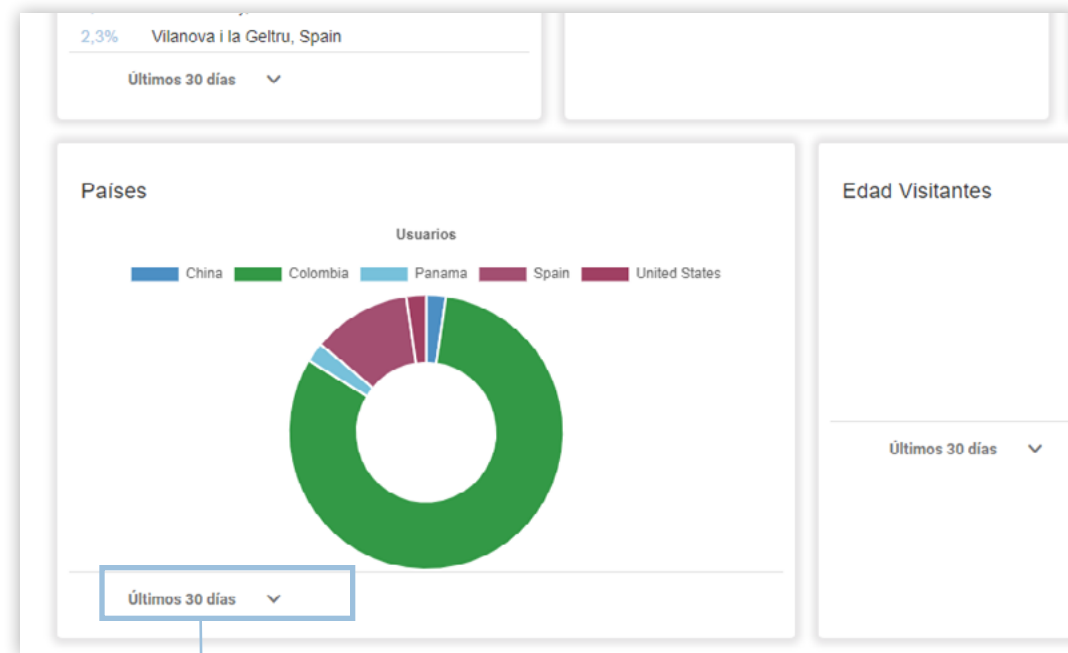
Tiempo de navegación El tiempo que en promedio ocupa un usuario en tu sitio web. en segundos. En este ejemplo muestra que *el promedio es casi de un minuto por usuario.*

Pestañas visitadas: Este dato te informará en promedio, cuantas páginas internas o pestañas, visita uno usuario de tu página.

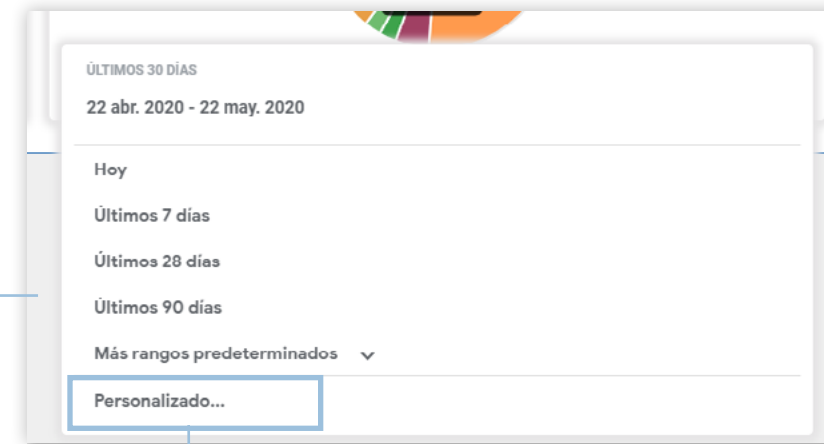


Localización y demográficos: Otros datos que te mostrará el panel son, desde que ciudad y país están ingresando tus usuarios, también la edad y género. Estos datos te serán útiles para tomar decisiones respecto al contenido de tu sitio web.

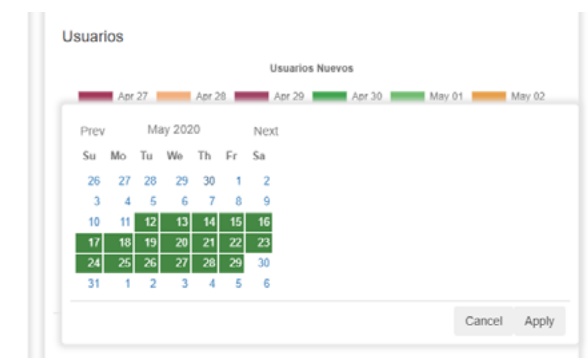
Panel de analíticas



Elige el rango de análisis: Selecciona mediante los rangos preestablecidos, si quieres analizar los datos de los últimos 7 días, últimos 28 días o 90 días. También puedes elegir otros rangos preestablecidos.



Personaliza el rango: Si quieres analizar los datos de un rango en específico, dale click en *personalizado*. Aparecerá luego una ventana donde podrás elegir fecha de inicio y fecha final para el análisis. Dale después en aplicar.





Si tienes alguna duda o consulta, no dudes en ponerte en contacto con nosotros por las siguientes vías de comunicación:

España: +34 987 84 25 90 - clientes@dayvo.com

Latam: +57 4 475 04 20 - clientes@dayvo.co

